

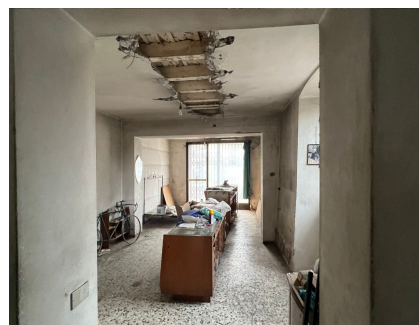


Rustico-Casolare-Cascina




Bergamo

In vendita

Euro 150.000



Codice 1236

 4  3  285 mq

Descrizione offerta

In posizione strategica al confine tra Bergamo e Ponteranica, proponiamo in vendita interessante immobile cielo-terra completamente da ristrutturare, ideale per investitori o operatori immobiliari.

L'edificio, costruito nel 1900, si sviluppa su più livelli con una superficie di circa 95 mq per piano, collegati tra loro da scala interna, offrendo ampie possibilità di personalizzazione e valorizzazione.

- Al piano terra, con vetrina e accesso diretto dalla strada, si sviluppa uno spazio ideale per uso commerciale (negozio, studio professionale, laboratorio o showroom), caratterizzato da buona visibilità e interessante potenziale di rendita.

- I piani superiori si prestano alla realizzazione di unità residenziali, uffici o soluzioni a destinazione mista, in base alle esigenze progettuali.

Grazie alla zona ben servita e all'ampia possibilità di frazionamento, l'immobile rappresenta un'ottima opportunità per un intervento di valorizzazione a scopo di investimento.

Edificio: Rustico-Casolare-Cascina

Piano: N.D. di 2

Stato: Da ristrutturare

M.Q.: 285

Classe Energetica:

Anno: 1900

Consegna: SUBITO

Ascensore: No

Riscaldamento: nd

IPE: 0

Via P. Ruggeri da Stabello 7/C, 24123 BERGAMO - Tel 035.570244 - www.mangili.it