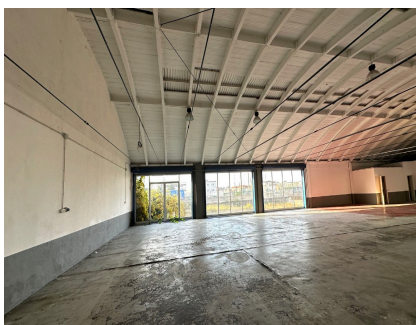




Capannone  
**Bergamo**

In vendita  
**Euro 950.000**



Codice 1214

0 3 1100 mq

#### Descrizione offerta

Confine con Treviolo, in posizione davvero spettacolare, situato nella periferia della città e caratterizzato da un eccellente affaccio sulla strada statale, proponiamo capannone artigianale/commerciale completamente indipendente composto da Mq 1.000 di area produttiva, Mq. 100 di uffici e un ampio cortile esterno di oltre Mq. 2.200, ideale sia per la manovra dei mezzi sia per l'esposizione dei materiali. L'immobile è libero subito e rappresenta una vera occasione rara sul mercato.

Caratteristiche: il capannone principale presenta un'altezza minima di m 4,60 e massima di m 6,60 ed è equipaggiato con un carroponete con tiranti ogni 1,5 m, posizionato a 4,6 m da terra (tetto in eternit protetto). L'ala laterale offre un'altezza minima di m 4,60 e massima di m 5,60 ed è dotata di un secondo carroponete con tiranti ogni 3 m, sempre a 4,60 m da terra (tetto nuovo).

La struttura si presta a molteplici utilizzi ed è particolarmente adatta ad attività produttive, artigianali o commerciali che necessitano di spazi ampi, pratici e facilmente accessibili.

**Edificio:** Capannone

**Piano:** 0 di

**Stato:** Abitabile

**M.Q.:** 1100

**Classe Energetica:** G

**Anno:** 1970

**Consegna:** SUBITO

**Ascensore:** No

**Riscaldamento:** autonomo

**IPE:** 0

---

Via P. Ruggeri da Stabello 7/C, 24123 BERGAMO - Tel 035.570244 - [www.mangili.it](http://www.mangili.it)